



Info brochure



Inspiratie
op de hei

Welkom bij HEI15



Passie voor natuur, design en het boerenleven vormen het fundament voor ons denken en doen bij HEI15. Bij ons komen deze werelden bij elkaar om samen nog mooier te zijn. Onze gasten ontvangen we in onze ruime accommodatie met vier B&B kamers, een appartement en een grote gemeenschappelijke ruimte die we graag inzetten voor zakelijke bijeenkomsten.

We heten je van harte welkom en delen graag de puurheid van deze landelijke plek samen met jou en je collega's. We bieden je graag een waardevol verblijf vol comfort en wie weet, wat nieuwe inspiratie.

Julie, Stefan, Fleur en Laura
Team HEI15

Vraag een vrijblijvende offerte
aan via: zakelijk@hei15.nl

Ideale uitvalsbasis

Wij bieden een inspirerende plek met voldoende ruimte om volledig te focussen en om vervolgens met een voldaan gevoel te kunnen onthaasten in de natuur en in onze comfortabele accommodatie.

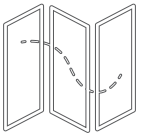


- 10 minuten vanaf de A2
- 20ha eco-systeem met 5ha voedselbos (in ontwikkeling)
- drie wandelroutes (kort en lang) vanuit HEI15
- break-out moment in onze kas met weids uitzicht over het Maasdal
- slow-food lunch met huisgemaakte producten uit eigen moestuin
- gratis parkeren

Onze ruimte

Of het nu om een workshop, vergadering of heisessie gaat, een geschikte ruimte is het halve werk. Een fijne plek helpt je immers comfortabel te voelen.

Onze ruimtes zijn daarom:



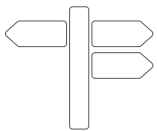
Doelmatig maar altijd stijlvol ingericht

Onze kennis en ervaring met interieurvormgeving zetten we steeds opnieuw in om inspirerende en comfortabele ruimtes te creëren voor verschillende doeleinden.



Licht en fris

Wel zo handig voor de productiviteit van je deelnemers.



Omgeven door rust en een prachtig uitzicht

Tussen de uitgestrekte weilanden is het vredig toeven. Tijd voor een frisse neus? Maak een wandeling door de Limburgse natuur, die krijg je er gewoon bij.



Extra uurtje?

Vraag vrijblijvend welke opties wij bieden.



Praktische faciliteiten

Beamer, projectiescherm, flipover en schrijfmateriaal zijn aanwezig.

Tarieven

Bij aankomst is jullie ruimte helemaal klaargemaakt om meteen de dag goed en gemotiveerd te starten. Onze ruimte is volledig beschikbaar voor jullie gezelschap gedurende de afgesproken tijden.

Alle tarieven zijn exclusief BTW.

Aantal personen	Half dagdeel - 4u	Heel dagdeel- 8u ochtend / middag	Heel dagdeel - 8u middag / avond
t/m 4 personen	€ 105,-	€ 175,-	€ 215,-
t/m 8 personen	€ 215,-	€ 375,-	€ 450,-
t/m 16 personen*	€ 375,-	€ 450,-	€ 525,-

* Zestien personen is het meest comfortabele aantal in onze ruimte. Meer personen is zeker mogelijk. Informeer naar de mogelijkheden.

Bovengenoemde tarieven zijn inclusief:

- Overheerlijke huisgemaakte Limburgse vlaai
- Blanche Dael koffie en Wilder Land kruidenthee
- Water en vers fruit
- Rond 16.00 uur een healthy break

Slow-food lunch

Rond de middag bereiden wij een slow-food lunch met lokale en huisgemaakte producten. Zoals een heerlijke soep (met groenten uit het seizoen), verse broodjes met divers beleg, plaattaart of quiche en sappen.

€ 19,50 per persoon
exclusief BTW

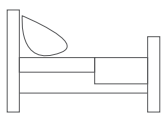
Tarieven

Gevulde koelkast

Voel je thuis en neem gerust een verkoelend drankje uit onze ijskast.

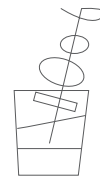
Frisdrank divers, per consumptie	€ 1,95
Mineraalwater, per fles	€ 3,25
Bier (Gulpener), per flesje	€ 2,10
Wijn (biologisch & lokaal), per fles	€ 17,50

Dranken zijn exclusief BTW



Twee-daagse meeting?

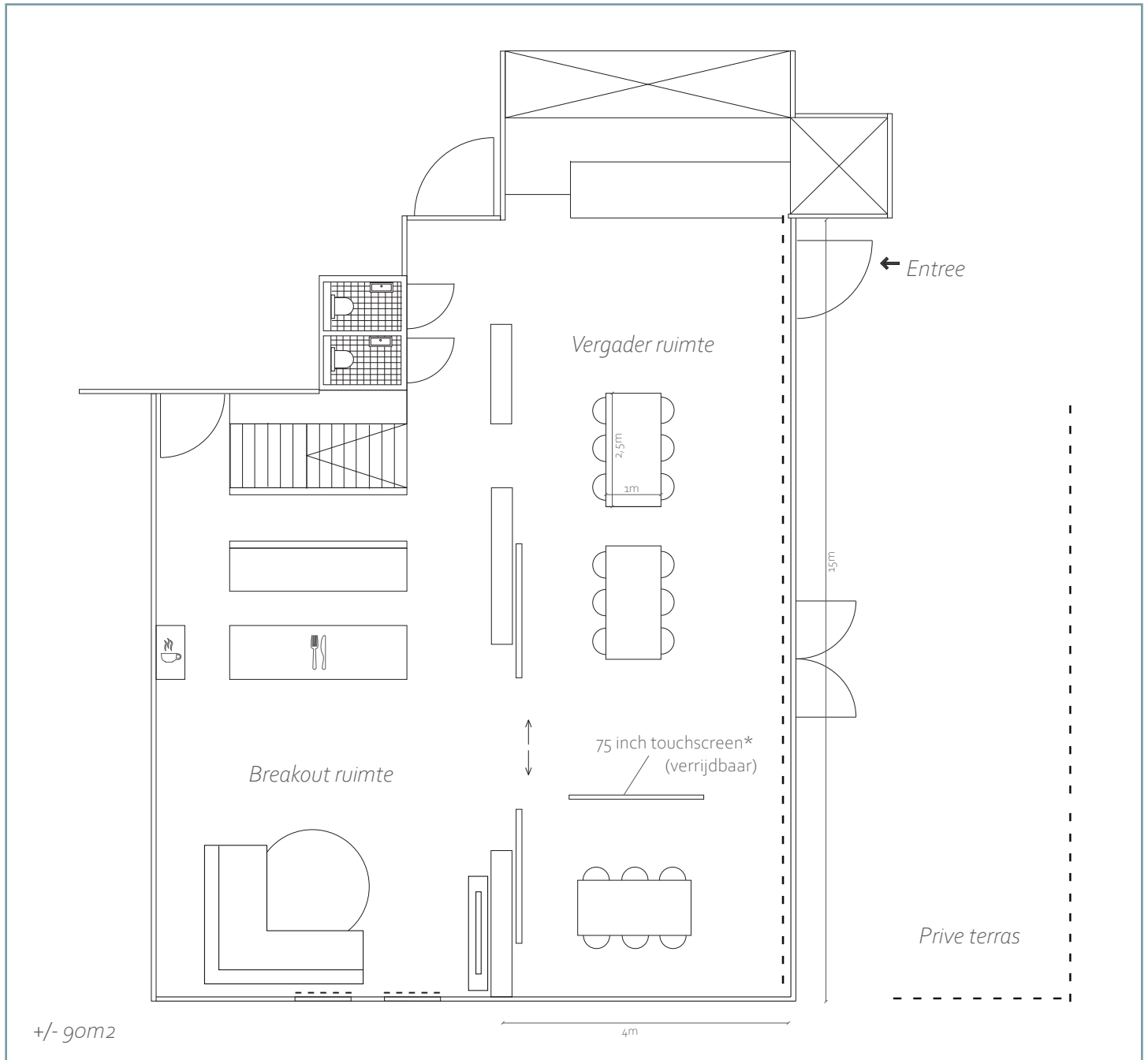
Geen probleem! We bieden graag een stijlvolle en ruime B&B kamer. Overnachting incl. ontbijt en toeristenbelasting € 82,50 excl. BTW (o.b.v. 1-persoonsgebruik).



Gezellig nog even borrelen?

Daar leent onze locatie zich perfect voor. We bespreken graag de mogelijkheden om er een ontspannen borrelmoment van te maken.

Indeling ruimte



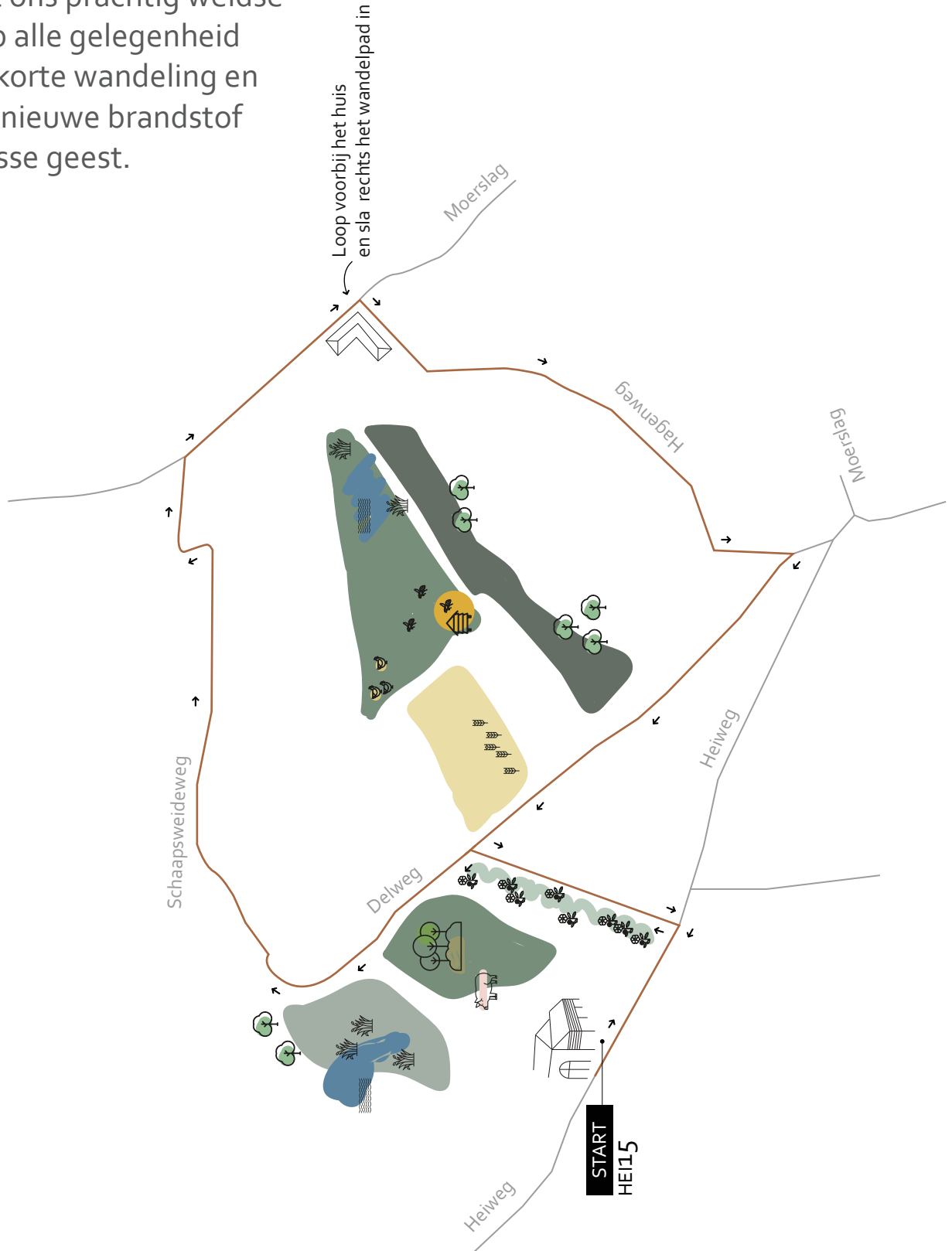
Indien gewenst richten we onze ruimte anders in. Denk bijvoorbeeld aan een kring- of theateropstelling. Dit horen wij graag tijdig om zo samen er voor te zorgen dat deze dag goed zal verlopen.

***HDMI of USB-C aansluiting aanwezig.**

Naar buiten

Even een break?

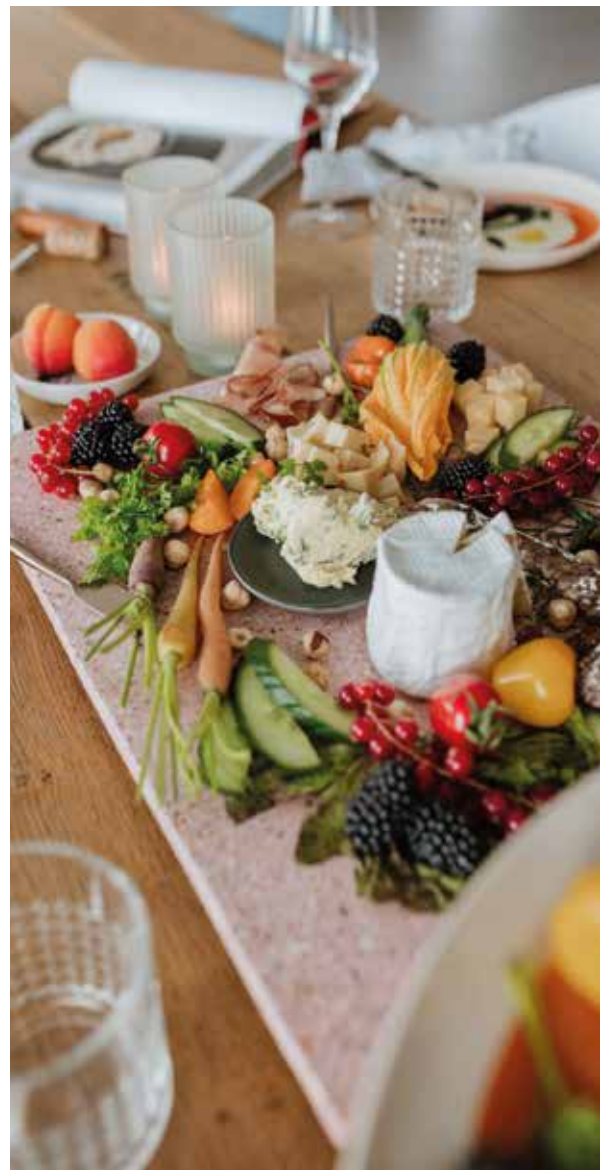
Dan biedt ons prachtig weidse landschap alle gelegenheid voor een korte wandeling en uiteraard nieuwe brandstof en een frisse geest.



Natafelen

We werken nauw samen met verschillende cateraars en privé-koks, die net als ons staan voor hoge kwaliteit, lokale en seizoensgebonden producten. We stemmen graag samen af wat er het best bij het moment en de groep past, van eenvoudig tot verfijnd en in allerlei vormen: een vier of vijfgangenmenu, shared diner, buffet, BBQ, borrelmoment enz. Hieronder een aantal voorbeelden:

- **Shared diner**
Samen dineren aan een lange tafel met allerlei heerlijke gerechten die we sfeervol presenteren. Drie- of viergangen mogelijk.
Vanaf € 36,50 p.p.
- **BBQ**
Geniet van het buitenleven en ervaar de ultieme barbecue beleving. De kok grilt een mooi stukje vlees, vis of groente om deze vervolgens aan het stuk te serveren op tafel.
Vanaf € 28,50 p.p.
- **Vier- of vijfgangendiner**
Dineren aan een mooi gedekte tafel en een chef-kok die voor jullie een heerlijk en verfijnd vier- of vijfgangendiner bereid en serveert.
Vanaf € 60,- p.p.



HEI15 in de toekomst

Op deze plek. Op de Mescherhei, met haar weidse landschap, haar prachtige uitzicht en brede horizon, hier liggen onze wortels, hier voelen we ons vertrouwd en worden we tegelijkertijd uitgedaagd. Tot voor kort werkten we nog vol toewijding aan ons melkveebedrijf dat al meerdere generaties in de familie zit. Maar het voortbestaan van ons boerenbedrijf is al jaren geen vanzelfsprekendheid meer. Ondernemen is dat voor ons gelukkig wel en daarom zit ons boerenbedrijf midden in een transformatie. We gaan voor het nieuwe boeren! We gaan voor Natuurboerderij HEI15. Dat houdt in: samenwerken met de natuur, stimulering van biodiversiteit en daarmee het behoud van ons lokale landschap met haar eigen flora en fauna.

Bij HEI15 zal in de komende jaren de unieke verbinding tussen historie, natuur en architectuur zichtbaar worden. De oude stallen ondergaan een metamorfose en worden verbonden met onze huidige accommodatie. Zo kunnen we straks nog meer ruimte bieden voor rust, recreatie en inspiratie. Daarnaast wordt ons twintig hectare grootte land verdeeld in vijf hectare voedselbos en vijftien hectare natuurinclusief landschap. Dit houden we uiteraard niet voor onszelf maar gaan we straks graag delen met iedereen die er oor naar heeft.

Bovenstaande plannen zorgen ervoor dat we onze passies kunnen blijven volgen, ons boerenbedrijf veilig kunnen stellen én daarmee een bijdrage kunnen leveren aan een gezondere wereld voor mens, dier en milieu.

Bekijk de plattegrond met de toekomstige inrichting van onze landerijen op de volgende pagina:

- 1 Voedselbos Mescherhei**
Honderden meerjarige planten om later de vruchten van te plukken.
- 2 Agroforestry in combinatie met kruidenrijk hooiland**
Verschillende gewassen in lijn van het landschap.
- 3 Kalkgrasland**
Een bodem vol kalk waar dieren van smullen.
- 4 Voedselbos Delwei**
Nog meer plantensoorten in een bloeiend ecosysteem.
- 5 Agroforestry in combinatie met productief kruidengrasland**
- 6 Bloemenstrook**
Voedzaam voor dieren en mooi om te zien

